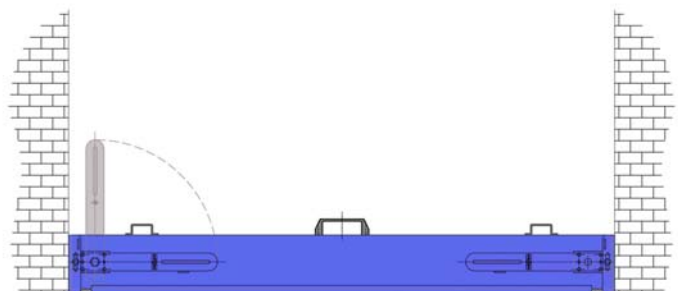


Compuerta BL/HTL

N° maestro: 314

BL/HTL: Compuerta para instalación intradós



- **Sistema con tabique encajable**
- **Lo más apropiado para lugares de poco espacio**
- **Montaje de preferencia dentro del vano**

Medidas constructivas:

Altura estándar	100–350 mm
Longitud estándar	750–6.000 mm
Construcciones especiales	sobre demanda
Anchura	50 mm

Tanto en los ensayos como en el uso práctico la compuerta HTL ha dado prueba de **los mejores índices de estanqueidad**. De par el mundo goza de la fama de ser uno de los sistemas más estancos de protección contra inundaciones. Se utiliza sobre todo en **lugares de poco espacio**. Por razones de seguridad la altura de estanqueidad queda limitada a 350 mm.

En estado operativo el agua penetra en el tabique entrando por orificios laterales, lo que permite aumentar aún la presión contra el suelo y por eso la estanqueidad. Perfiles de metal protegen las juntas inferiores contra daños mecánicos.

El tabique consiste en un perfil rectangular y hueco, de aluminio, hecho según el principio de soldadura continua. En la parte inferior hay una junta especial comprimible y en sumo grado adaptable.

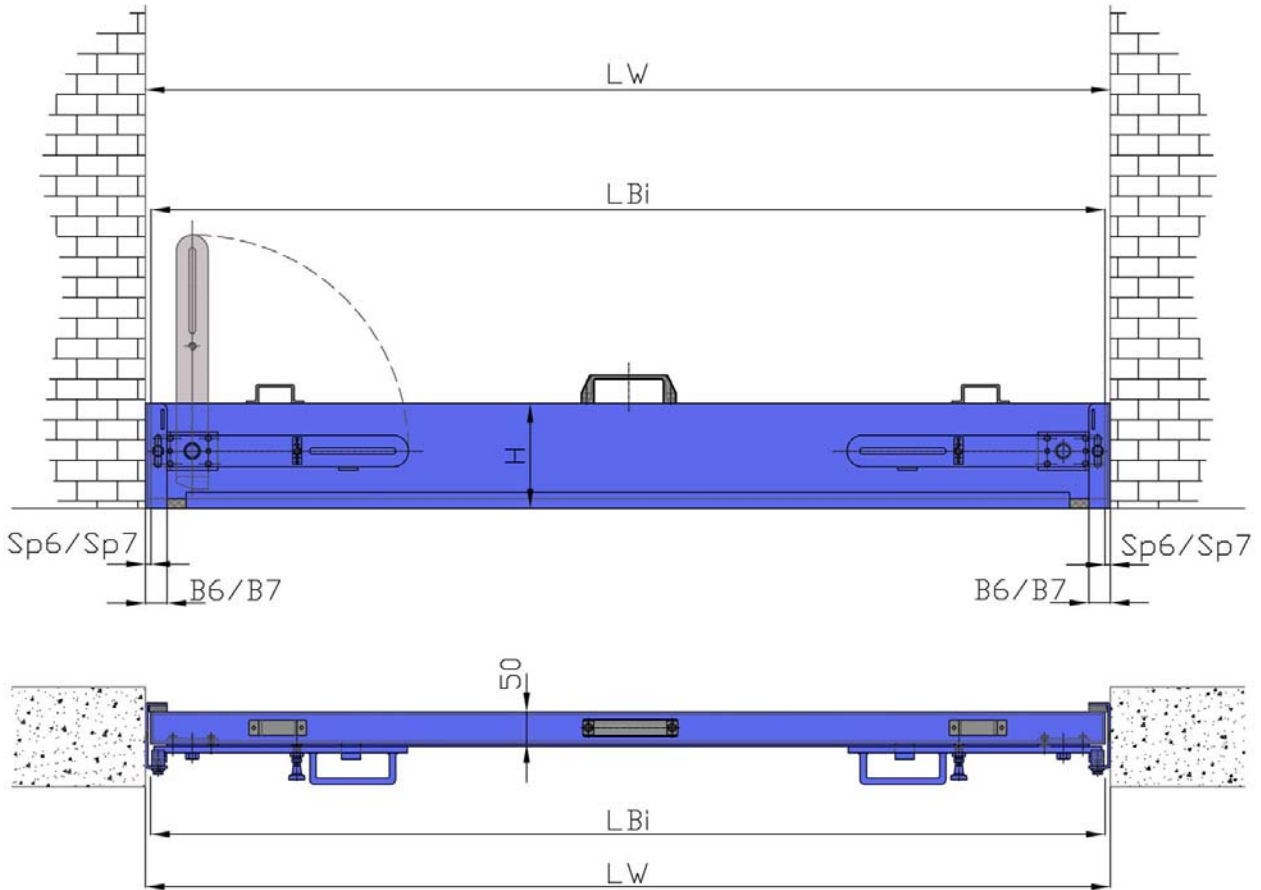
El suministro incluye soportes eficaces que se fijan en la pared, cerca del lugar de uso, y que permiten el almacenamiento seguro del tabique durante los períodos de no utilización.

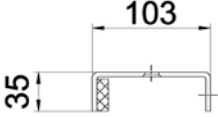
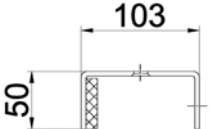
Frente a una inundación inminente el tabique se coloca en los alojamientos, con las palancas de sujeción en posición vertical. Una vez lograda la posición adecuada, dentro de los alojamientos, el tabique queda bien fijado al bajar las palancas en posición horizontal hasta encastrarlas.

De preferencia los alojamientos y el tabique quedan revestidos al polvo en color RAL 9006 (aluminio blanco).

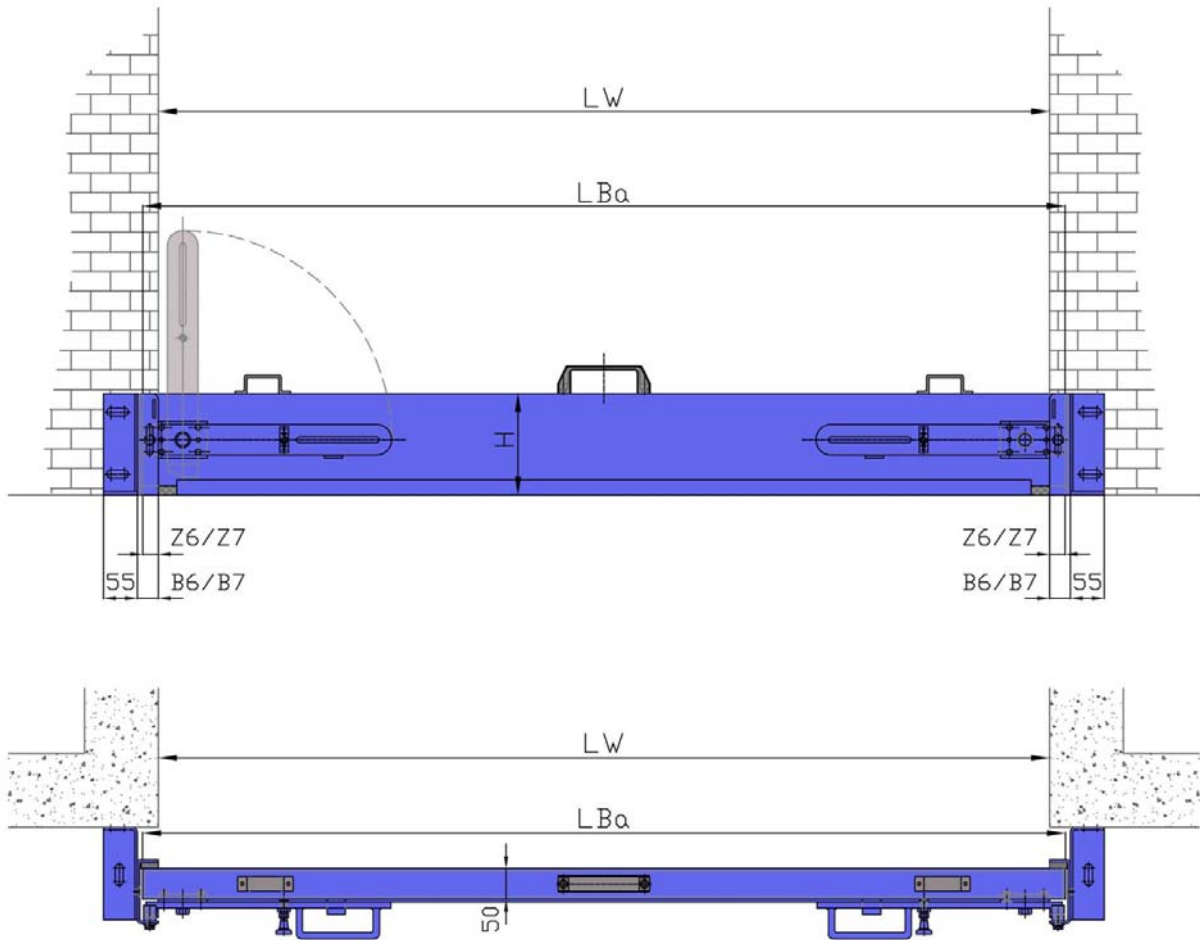
La compuerta BL/HTL se presta a la instalación sobre subsuelos sólidos y sin fisuras, compensando incluso pequeñas irregularidades del suelo. Suelos apropiados: suelos de hormigón, de piedra, de azulejos y de chapa estriada o lacrimada según DIN 59220.

Instalación intradós



BL/HTL (Compuerta con tabique encajable, concebida sobre todo para instalación intradós)			
Cuadro sinóptico de medidas para calcular la medida adecuada LBi			
(LBi = Longitud de la compuerta montada dentro del vano)			
Alojamiento B6/35 		B6/35	B7/50
		Altura H [mm]	sobre demanda
	100		
	150		
	200		
	250		
	300		
Alojamiento B7/50 	350		
		$L_{Bi} = LW - (2 \times Sp_6)$	$L_{Bi} = LW - (2 \times Sp_7)$
		$B_6 = 35 \text{ mm}$	$B_7 = 50 \text{ mm}$
		$Sp_6 = 10 \text{ mm}$	$Sp_7 = 15 \text{ mm}$

Instalación extradós



BL/HTL (Compuerta con tabique encajable, concebida sobre todo para instalación intradós)			
Cuadro sinóptico de medidas para calcular la medida adecuada LBa			
(LBa = Longitud de la compuerta montada frontalmente en la fachada)			
Alojamiento B6/35		B6/35	B7/50
	Altura H [mm]	sobre demanda	estándar
	100		
	150		
	200		
	250		
	300		
Alojamiento B7/50 	350	$LBa = LW + (2 \times Z_6)$	$LBa = LW + (2 \times Z_7)$
		$B_6 = 35 \text{ mm}$	$B_7 = 50 \text{ mm}$
		$Z_6 = 25 \text{ mm}$	$Z_7 = 40 \text{ mm}$

Europe

Blobel Umwelttechnik GmbH

Ziegeleistraße 5
86368 Gersthofen, Alemania

Teléfono: +49 (0)821 498190-0
Fax: +49 (0)821 498190-30

Correo electrónico: info@blobel.de
Página Web: www.blobel.de

USA / Canada

BLOBEL Environmental Engineering LLC

270 Presidential Drive
Wilmington, Delaware 19807, USA

Teléfono: +1 302-353-1555
Fax: +1 302-288-3753
Móvil: +1-215-666-2267

Correo electrónico: info@blobel.us
Página Web: www.blobel.com

Asia / Pacific / South America

Blobel Environmental Engineering

6/41 Belgrave Street
Sydney NSW 2024, Australia

Teléfono: +61 (0)2/93 69 35 04
Móvil: +61 (0) 4 19 27 94 81

Correo electrónico: mail@blobel.com
Página Web: www.blobel.com