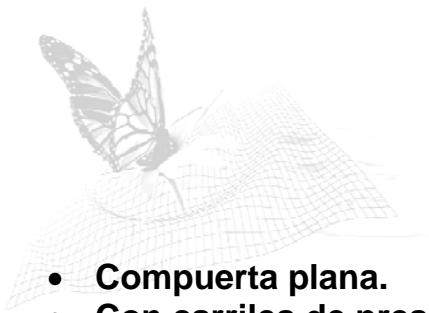


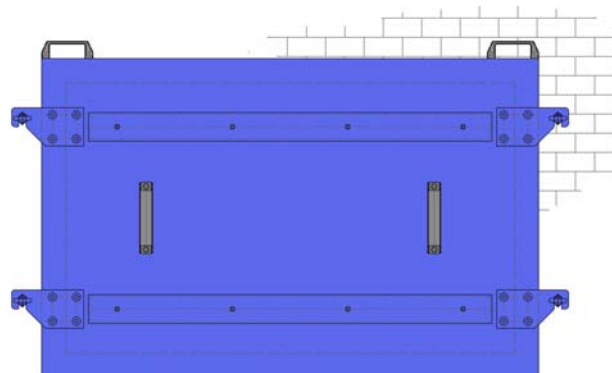
Placa para ventanas BL/FAP-P2

N° maestro: 342

FAP-P2: Placa para ventanas. Obstrucción plana.



- **Compuerta plana.**
- **Con carriles de presión, atornillados indirectamente.**



| Medidas constructivas: | |
|------------------------|----------------|
| Longitud estándar | 200–2.000 mm |
| Longitudes especiales | hasta 4.000 mm |
| Anchura estándar | 200–1.500 mm |
| Anchuras especiales | hasta 2.000 mm |
| Espesor | 5–10 mm |

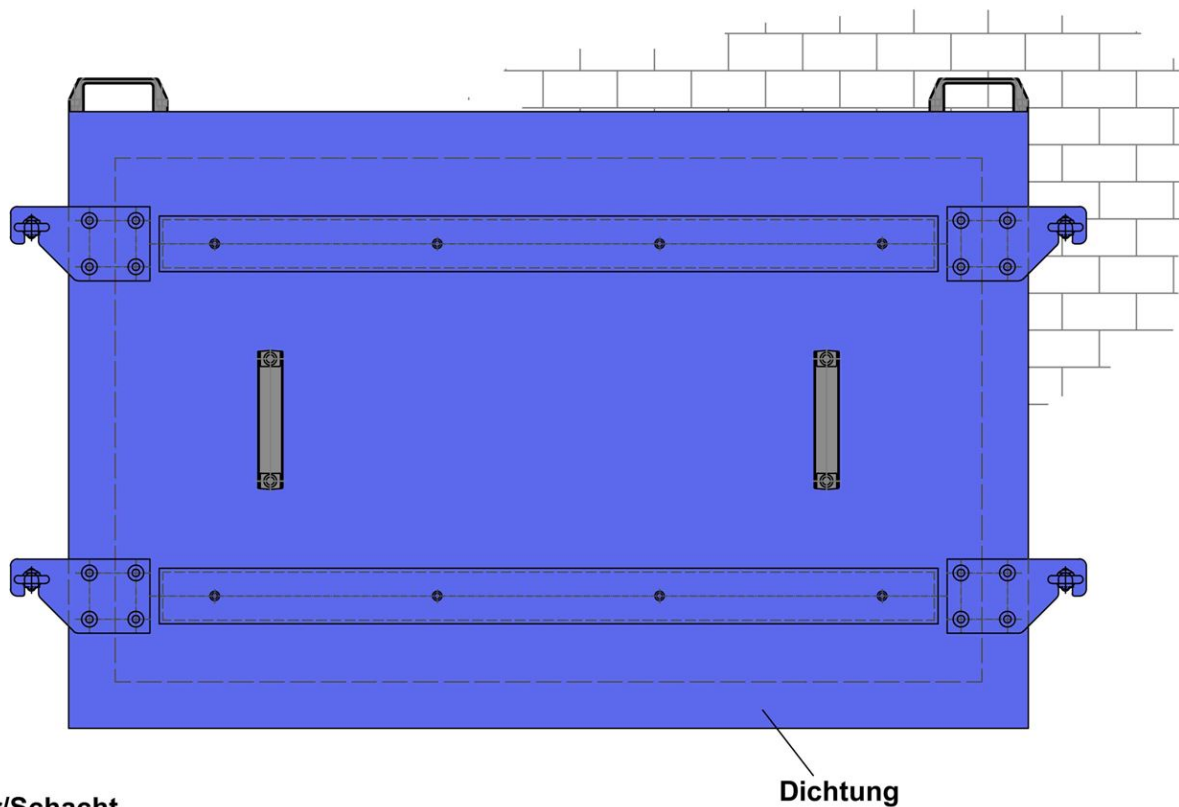
Le suministramos la placa BL/FAP-P2 fabricada de aluminio o de acero. **La placa queda reforzada con carriles de presión integrados, lo que permite un montaje muy fácil y rápido mediante sólo cuatro ganchos o tornillos.**

Frente a una inundación inminente se coloca la placa sobre casquillos roscados y se la fija en la pared mediante los tornillos de ojal apropiados. Asas y orejas contribuyen a facilitar el manejo de la placa. Ganchos permiten almacenarla colgada en la pared.

Cada placa queda equipada con la junta exactamente adaptada a la superficie de la pared.

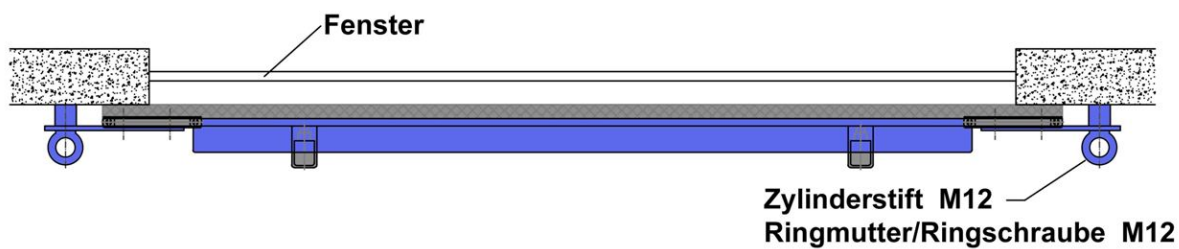
Las placas de aluminio se las suministramos pulidos, las placas de acero le llegan galvanizadas. Placas barnizadas o revestidas al polvo sobre demanda.

La placa de protección contra inundaciones BL/FAP-P2 se presta a la instalación sobre una superficie sin fisuras, compensando incluso pequeñas irregularidades de hasta 10 mm. Superficies apropiadas: hormigón, piedra, azulejos, revoque.



Fenster/Schacht
-Rahmen

Dichtung



Fenster

Zylinderstift M12
Ringmutter/Ringschraube M12

BL/FAP-P2 (Placa para ventanas; permanente)

Obtención por sujeción mediante carriles de presión integrados.

Fijación por tornillos y fuera de la zona de obturación.

Medidas constructivas según las exigencias en el lugar de utilización.

El peso depende de las medidas constructivas.

Europe

Blobel Umwelttechnik GmbH

Ziegeleistraße 5
86368 Gersthofen, Alemania

Teléfono: +49 (0)821 498190-0
Fax: +49 (0)821 498190-30

Correo electrónico: info@blobel.de
Página Web: www.blobel.de

USA / Canada

BLOBEL Environmental Engineering LLC

270 Presidential Drive
Wilmington, Delaware 19807, USA

Teléfono: +1 302-353-1555
Fax: +1 302-288-3753
Móvil: +1-215-666-2267

Correo electrónico: info@blobel.us
Página Web: www.blobel.com

Asia / Pacific / South America

Blobel Environmental Engineering

6/41 Belgrave Street
Sydney NSW 2024, Australia

Teléfono: +61 (0)2/93 69 35 04
Móvil: +61 (0) 4 19 27 94 81

Correo electrónico: mail@blobel.com
Página Web: www.blobel.com